



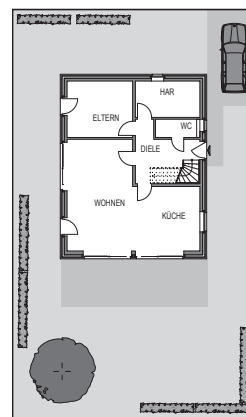
HEINZ VON HEIDEN[®]

MASSIVHÄUSER

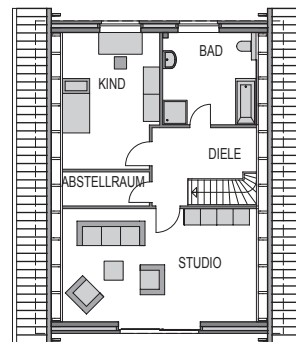
Alto SD.300

Das Alto SD.300 präsentiert sich mit einer attraktiven Verblendfassade bei einer Wohnfläche von ca. 146 m². Als Highlight ist das großzügige Dreiecksfenster im Giebelbereich hervorzuheben, wodurch der ausgebaute Spitzboden schön lichtdurchflutet wird. Dieser Platz bietet sich perfekt für ein Atelier unter dem Dach an. Mit der Verwendung von hochwertigen Baumaterialien führender Hersteller verbunden mit dem einmaligen Logistikkonzept ist ein attraktives Preis/Leistungsverhältnis mit einer kurzen Bauphase möglich.

Die Wärmelieferung für Warmwasser und Heizung erfolgt über Fernwärme. Der Energieverbrauch ist durch die effizient gedämmte Hülle sehr gering. Unterstützend erfolgt die Warmwassererzeugung über Solarkollektoren als Auf-Dach-System. Die Warmwasserbevorratung und -aufbereitung erfolgt in einem Solarspeicher, der gegen Wärmeverluste gedämmt ist.



Erdgeschoss



Dachgeschoss

Zimmeranzahl:	4
Wohnfläche nach WoFIV:	ca. 152,35 m ²
Energie-Effizienzstandard:	KfW 55
Preise:	
Haus „Fast-fertig“:	209.000 €

Varianten: Klinker und Satteldach, Putz und Satteldach
Diese Preise sind Richtpreise inkl. MwSt. Erläuterungen zu den Preiskategorien auf Seite X.



HEINZ VON HEIDEN[®]

MASSIVHÄUSER

Calvus SD.200

Die farblich akzentuierte Fassade mit Zierholzelementen charakterisiert dieses Satteldachhaus. Durch die Eckverglasungen in beiden Geschossen und bodentiefe Fenster fällt viel Licht in alle Räume. Die Grundrisse sind den Bedürfnissen nach Gemeinschaft und Privatsphäre angepasst. 5 Zimmer, Küche, Bad, Gäste-WC, Hauswirtschaftsraum und Diele lassen keine Wünsche offen.

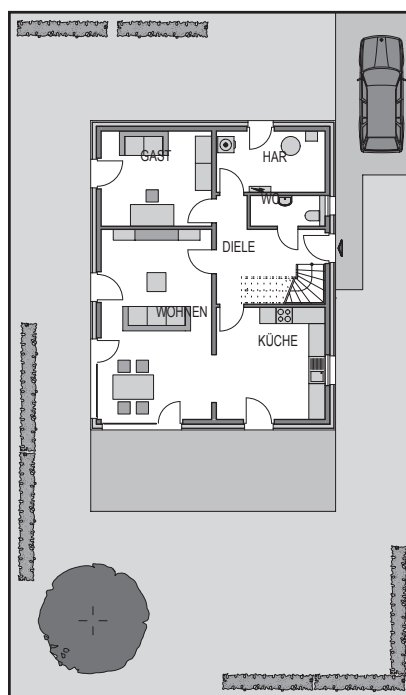
Mit der Verwendung von hochwertigen Baumaterialien führender Hersteller verbunden mit dem einmaligen Logistikkonzept ist ein attraktives Preis/Leistungsverhältnis mit einer kurzen Bauphase möglich.

Die Wärmelieferung für Warmwasser und Heizung erfolgt über Fernwärme. Der Energieverbrauch ist durch die effizient gedämmte Hülle sehr gering. Unterstützend erfolgt die Warmwassererzeugung über Solarkollektoren als Auf-Dach-System. Die Warmwasserbevorratung und -aufbereitung erfolgt in einem Solarspeicher, der gegen Wärmeverluste gedämmt ist.

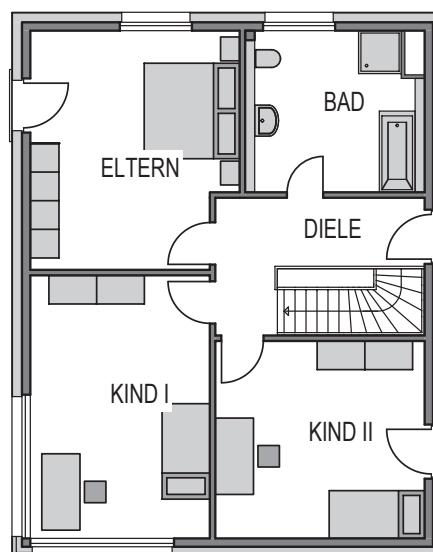
Zimmeranzahl:	5
Wohnfläche nach WoFIV:	ca.159,45 m ²
Energie-Effizienzstandard:	KfW 55

Preis:	
Haus „Fast-fertig“:	229.000 €

Varianten: Putz und Satteldach, Putz und Flachdach, Klinker und Satteldach, Klinker und Flachdach
Diese Preise sind Richtpreise inkl. MwSt. Erläuterungen zu den Preiskategorien auf Seite X.



Erdgeschoss



Obergeschoss

CAV.8

Dieses Einfamilienhaus im modernen Bauhaustil besticht durch die offene großzügige Raumgestaltung im Erdgeschoss. Insgesamt eine durchdachte Lösung, die nicht nur von der interessanten Raumaufteilung her reizvoll ist, sondern auch außen wie innen interessante Perspektiven zulässt. Bodentiefe Fenster, die im Obergeschoss mit französischen Balkonen ausgestattet sind, lassen extra viel Licht in den Wohnraum.

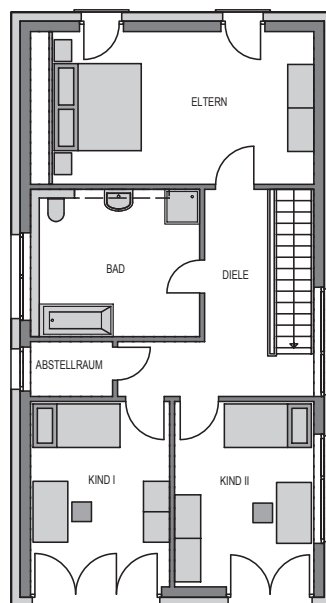
Mit der Verwendung von hochwertigen Baumaterialien führender Hersteller verbunden mit dem einmaligen Logistikkonzept ist ein attraktives Preis/ Leistungsverhältnis mit einer kurzen Bauphase möglich.

Die Wärmelieferung für Warmwasser und Heizung erfolgt über Fernwärme. Der Energieverbrauch ist durch die effizient gedämmte Hülle sehr gering. Unterstützend erfolgt die Warmwassererzeugung über Solarkollektoren als Auf-Dach-System. Die Warmwasserbevorratung und -aufbereitung erfolgt in einem Solarspeicher, der gegen Wärmeverluste gedämmt ist.

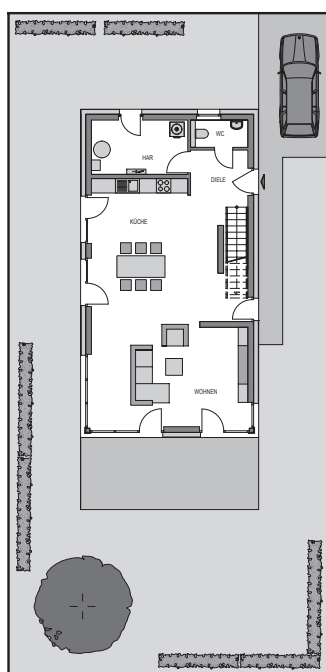
Zimmeranzahl:	4
Wohnfläche nach WoFIV:	ca.152,35 m ²
Energie-Effizienzstandard:	KfW 55

Preise:	
Haus „Fast-fertig“:	219.000 €

Varianten: Putz und Flachdach, Klinker und Flachdach
Diese Preise sind Richtpreise inkl. MwSt. Erläuterungen zu den Preiskategorien auf Seite X.



Obergeschoss



Erdgeschoss